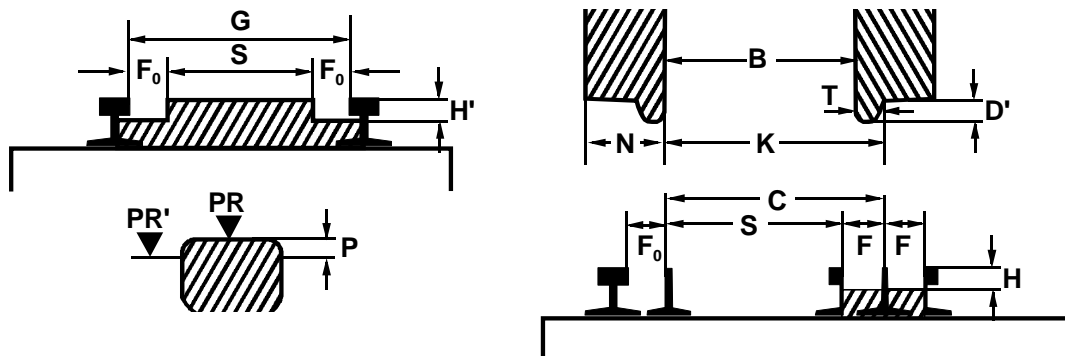




## 1 But

Cette norme contient, partiellement, des cotes s'écartant de la NEM 310 "Essieu et voie", elle concerne le système Märklin H0 ainsi que des indications pour le conducteur central et l'alimentation.

## 2 Essieu et voie



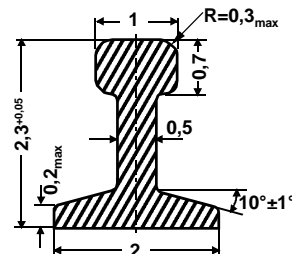
PR = Plan de Roulement

PR' = Plan de référence pour toutes les cotes horizontales de cette norme

Tableau des cotes pour		Voie				Essieu		Roue			
Ecartement G		C	S	F	H	K	B	N	T		D
Valeur	max	min	max	max	min	max	min	min	min	max	max
16,6	16,7	15,0	13,6	1,7	1,3	15,0	14,0	3,0	0,9	1,0	1,35
45	45,3	41,8	39,3	2,8	2,2	41,8	39,8	5,7	1,5	1,7	2,2

Il faut tenir strictement compte des remarques dans la NEM 310

En dehors des profils de rail recommandés pour l'échelle H0 dans la NEM 120, il existe un profil de rail de 2,3 mm de hauteur (profil 23), recommandé pour le système d'exploitation par conducteur central dont les cotes sont précisées dans le dessin ci-contre.



## 3 Indications particulières pour le système H0 par conducteur central

Le système MÄRKLIN H0 fait usage d'un comme conducteur central et de caténaires placés symétriquement (Système d'alimentation 0-4, respectivement 0-3 selon la NEM 620).

### 3.1 Conducteur central

Pour des raisons d'esthétique il est fait usage en continu de points de contacts au lieu d'un rail central.

Ecart : les plots de contacts sont en général placés au même pas que les traverses de voie ; il ne faut en aucun cas dépasser le double de cette distance (+/- 16mm).

Hauteur : entre 1,8 en dessous de PR et 0,6 au-dessus de PR.

Débattement latéral :

- pleine voie : En règle générale +/- 0.

Certains plots peuvent se trouver jusqu'à 2,2 mm hors du centre de la voie.

- aiguillages : Le débattement latéral dépend de la géométrie de l'appareil. Il ne devra en aucun cas dépasser +/- 2,2 mm.

### 3.2 Prise de courant

La prise de courant sur les plots centraux s'effectue à l'aide d'un patin ayant les dimensions suivantes :

Longueur utile :  
- pour 1 patin : minimum : 44,0 maximum : 56,0  
- pour 2 patins : par patin : 36,0

Largeur : 5,0