

	Normen Europäischer Modellbahnen Elektrische Schnittstellen Next18 / Next18S	NEM 662 Seite 1 von 4
Empfehlung	Maße in mm	Ausgabe 2016 (ersetzt Ausgabe 2013)

1. Zweck der Norm

Diese Norm legt 18-polige Schnittstellen¹⁾ zum sicheren und schnellen Einbau oder Austausch von Elektronikbaugruppen für Elektronikkomponenten (Lok- bzw. Funktionsdecoder) mit begrenztem Volumen für den Einbau fest. Die Schnittstellen eignen sich daher für Fahrzeuge der Nenngrößen N und TT sowie für kleine Fahrzeuge der Nenngröße H0.

2. Beschreibung der Schnittstellen

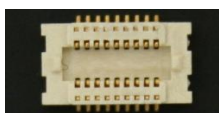
Die Schnittstelle ist einsetzbar mit Gleichstrommotoren und Glockenankermotoren. Es gibt die Varianten Next18 ohne bzw. Next18S mit Soundfunktion. Es ist nicht vorgesehen und zu vermeiden, Fahrzeuge, die für einen Decoder Next18S vorgesehen sind, alternativ mit einem Decoder Next18 zu bestücken.

Die Schnittstelle stellt bis zu 7 Funktionsausgänge zur Verfügung. Es ist nicht erforderlich, alle Funktionen der Schnittstelle zu unterstützen. Anschlüsse von Funktionen, die nicht unterstützt werden, müssen ohne Beschaltung bleiben. Dieses gilt sowohl für Fahrzeuge oder andere Geräte, in denen der Buchsenteil eingebaut ist, als auch für den Decoder oder andere Geräte, die den Steckerteil besitzen. Der Einbauraum sowie die Größe des Decoders sind Bestandteil der Schnittstelle.

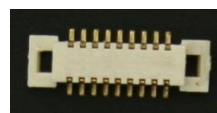
Bei Fahrzeugen mit werkseitig eingebauter Schnittstelle nach dieser Norm muss auf der Verpackung und der Beschreibung eindeutig benannt sein, ob die Schnittstelle der Version Next18 oder Next18S entspricht.

2.1 Mechanische Eigenschaften

Die Schnittstelle besteht aus einer gekapselten 18-poligen Buchsenleiste auf der Systemplatine des Fahrzeuges und der ebenfalls gekapselten 18-poligen Stiftleiste auf der Platine des Decoders.



Buchsleiste



Stiftleiste

Durch eine symmetrische Anordnung der elektrischen Anschlüsse und durch entsprechende Bauraumbegrenzungen in den Fahrzeugen wird die Sicherheit vor Verdrehen bzw. der Schutz vor fehlerhaftem Einbau gewährleistet.

¹⁾ Diese Empfehlung beruht auf der Norm RCN-118 der RailCommunity

2.1.1 Decoder

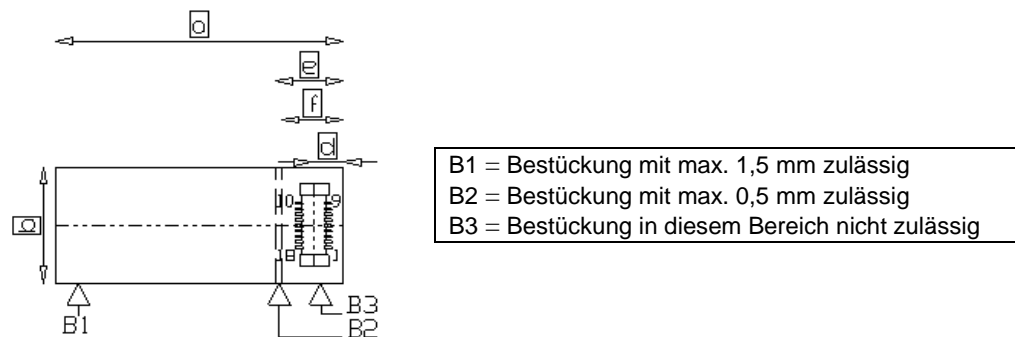
Für die Decoder werden die Varianten Next18 ohne Sound-Funktion und Next18-S mit Sound-Funktion unterschieden:

Tabelle 1:

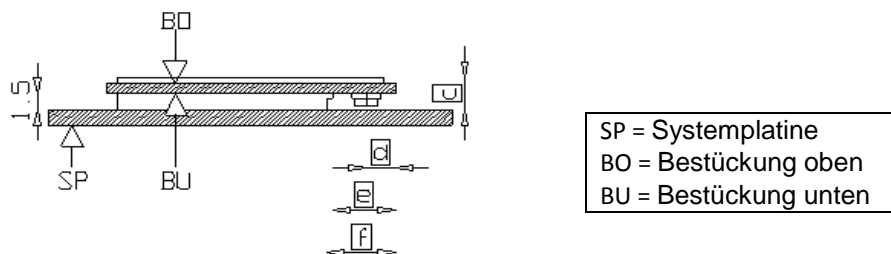
Maß	Beschreibung	Next18	Next18-S
a	Decoder-Länge	15,0 mm	25,0 mm
b	Decoder-Breite	9,5 mm	10,5 mm
c	Decoder-Höhe	2,9 mm	4,1 mm
d	Abstand Rand der Platine zu Mitte Stecker	2,5 mm	2,5 mm
e	Abstand Rand der Platine zu Bestückung mit max. Höhe 0,5 mm	5,4 mm	5,4 mm
f	Abstand Rand der Platine zu Bestückung mit max. Höhe 1,5 mm	5,9 mm	5,9 mm

2.1.2 Decoder-Einbau

Der Einbauraum in der Lokomotive muss so gestaltet sein, dass Bauteile des Decoders keine blanken Metallteile oder Leiterbahnen berühren können. Der Einbauraum (Maße nach Tabelle 1) soll so bemessen sein, dass der Decoder zwängungsfrei in den Einbauraum passt.



Ansicht von unten, Bestückungsseite des Steckers



Decoder Seitenansicht

Die max. Bestückungshöhe von Bauteilen auf der Unterseite der Elektronikkomponenten beträgt 1,5 mm. Die Bestückungshöhe auf der Oberseite der Elektronikkomponenten berechnet sich aus der max. Höhe des Decoders abzüglich der Bestückungshöhe unten (1,5 mm) und der Dicke der verwendeten Leiterplatte.

2.2 Elektrische Eigenschaften

Die Kontakte dürfen mit jeweils 0,5 A belastet werden. Die Anschlüsse der Stromabnahme sowie U+ und GND (Decoder Plus und Minus nach Gleichrichter) sind mit jeweils zwei Kontakten ausgeführt. Die Belastbarkeit dieser Anschlüsse liegt somit bei 1,0 A.

2.3 Kontaktbelegungen

Tabelle 2a: Next18

Beschreibung	Kontakt-Nr.	Kontakt-Nr.	Beschreibung
Stromabnahme rechts	1	18	Stromabnahme rechts
Motor +	2	17	F0_r
AUX1	3	16	AUX5
AUX3 / Zugbus-Takt ¹⁾	4	15	U+
GND	5	14	GND
U+	6	13	AUX4 / Zugbus-Daten ¹⁾
AUX6	7	12	AUX2
F0_f	8	11	Motor -
Stromabnahme links	9	10	Stromabnahme links

Tabelle 2b: Next18S

Beschreibung	Kontakt-Nr.	Kontakt-Nr.	Beschreibung
Stromabnahme rechts	1	18	Stromabnahme rechts
Motor +	2	17	F0_r
AUX1	3	16	LS_A ²⁾
AUX3 / Zugbus-Takt ¹⁾	4	15	U+
GND	5	14	GND
U+	6	13	AUX4 / Zugbus-Daten ¹⁾
LS_B ²⁾	7	12	AUX2
F0_f	8	11	Motor -
Stromabnahme links	9	10	Stromabnahme links

Die Leiterplatten der Fahrzeuge sowie die Decoder müssen so konstruiert sein, dass eine unterschiedliche Verwendung der Pins AUX5 / 6 zu keinen Schäden am Fahrzeug oder Decoder führt.

2.4. Beschreibungen der Signale:

Tabelle 3:

Name	Beschreibung
Stromabnahme rechts	Stromabnahme rechts (in Fahrtrichtung vorwärts), zur Erhöhung der Strombelastbarkeit werden 2 Kontakte benutzt
Stromabnahme links	Stromabnahme links (in Fahrtrichtung vorwärts), zur Erhöhung der Strombelastbarkeit werden 2 Kontakte benutzt
Motor +	Motoranschluss plus (mit Stromabnahme rechts verbunden)
Motor -	Motoranschluss minus (mit Stromabnahme links verbunden)
F0_f	Licht Fahrtrichtung vorwärts.
F0_r	Licht Fahrtrichtung rückwärts
AUX1	Funktionsausgang 1 oder Zugschlussbeleuchtung in Fahrtrichtung vorwärts
AUX2	Funktionsausgang 2 oder Zugschlussbeleuchtung in Fahrtrichtung rückwärts
AUX3 / Zugbus-Takt	Funktionsausgang 3 (Logikpegel, kein Leistungsausgang) oder Zugbus-Takt (Logikpegel)
AUX4 / Zugbus-Daten	Funktionsausgang 4 (Logikpegel, kein Leistungsausgang) oder Zugbus-Daten (Logikpegel)
LS_A / AUX5	Lautsprecher Anschluss A bei Next18S oder Ausgang Funktion 5 bei Next18 (Logikpegel, kein Leistungsausgang)
LS_B / AUX6	Lautsprecher Anschluss B bei Next18S oder Ausgang Funktion 6 bei Next18 (Logikpegel, kein Leistungsausgang)
GND	Decoder Minus nach Gleichrichter, zur Erhöhung der Strombelastbarkeit werden 2 Kontakte benutzt
U+	Decoder Plus nach Gleichrichter, zur Erhöhung der Strombelastbarkeit werden 2 Kontakte benutzt. Verwendet wird dieser Ausgang zur Versorgung der Funktionen und/oder zum Anschluss von externen Speicherkondensatoren. Die Begrenzung des Einschaltstroms externer Speicherkondensatoren muss fahrzeugseitig erfolgen.

¹⁾ Die Prozessorpins des Zugsbusses werden mit einer Serienimpedanz von maximal 470 Ohm direkt herausgeführt.

²⁾ Die Impedanz des Lautsprechers beträgt 4 bis 8 Ohm und ist vom Hersteller des Decoders zu dokumentieren.

2.4.1 Beschreibungen Funktionsausgänge

Die Funktionsausgänge F0_f, F0_r, AUX1 und AUX2 dienen zum Schalten von Verbrauchern (Leistungsausgänge). Die Verbraucher werden eingeschaltet, indem im Decoder der jeweilige Funktionsausgang durch einen elektronischen Schalter mit GND verbunden wird. Die maximale Belastbarkeit der Funktionsausgänge beträgt 100 mA.

2.4.2 Beschreibungen Logiksignale

Die Logiksignale der Anschlüsse AUX3 bis AUX6 sind geeignet, um externe Lastschalter (auf der Systemplatine des Fahrzeuges) zu schalten. Die maximale Belastbarkeit der Logikausgänge beträgt 2 mA.

Tabelle 4:

	Spannungspegel am Ausgang des Decoders	Spannungspegel für den Lastschalter (auf der Systemplatine des Fahrzeuges)
Funktion ausgeschaltet	≤ 0,4 Volt	≤ 0,8 Volt
Funktion eingeschaltet	≥ 2,4 Volt	≥ 2,0 Volt

2.4.3 Nutzung der Schnittstelle an Funktionsdecodern

Diese Schnittstelle kann in Fahrzeugen ohne Motor (z.B. Steuerwagen) zum Einsatz kommen. Da die Motoranschlüsse in diesem Fall nicht beschaltet sind, hat der Decoder durch interne Schaltungsmaßnahmen für die erforderlichen Rückmeldesignale im Service-Modus zu sorgen.

3. Betrieb ohne Decoder

Für den Betrieb des Fahrzeuges ohne in der Schnittstelle befindlichen Decoder ist eine Stiftleiste als Brücke einzusetzen. Diese verbindet folgende Anschlusskontakte untereinander:

Stromabnahme rechts – Motor+ – F0_r – (AUX1, wenn mit Zugschlussbeleuchtung in Fahrrichtung vorwärts belegt)
 Stromabnahme links – Motor- – F0_f – (AUX2, wenn mit Zugschlussbeleuchtung in Fahrrichtung rückwärts belegt)

Tabelle 5:

Name	Kontakt-Nr.	Kontakt-Nr.	Name
Stromabnahme rechts	1	18	Stromabnahme rechts
Motor +	2	17	F0_r
AUX1	3	16	LS_A / AUX5
AUX3 / Zugbus-Takt	4	15	U+
GND	5	14	GND
U+	6	13	AUX4 / Zugbus-Daten
LS_B / AUX6	7	12	AUX2
F0_f	8	11	Motor -
Stromabnahme links	9	10	Stromabnahme links

Eine auf der Systemplatine des Fahrzeuges erzeugte Spannung U+ darf nicht mit dem Kontakt 6 (U+) des Decoders verbunden werden.

4. Spezifikation der Bauteile Steckerleiste und Buchsenleiste

Typ Steckerleiste Serie CT0519P, Typ Buchsenleiste Serie CT0519S

Bezugsquelle:

CORATEC GmbH & Co. KG
 Am Naugarten 8
 DE - 35116 Hatzfeld
 Germany

Phone: +49 (0) 6452 93 27 30
 Mobil: +49 (0) 172 1 85 49 20
 Fax: +49 (0) 6452 93 27 29
i.planert@coratec.de <http://www.coratec.de>