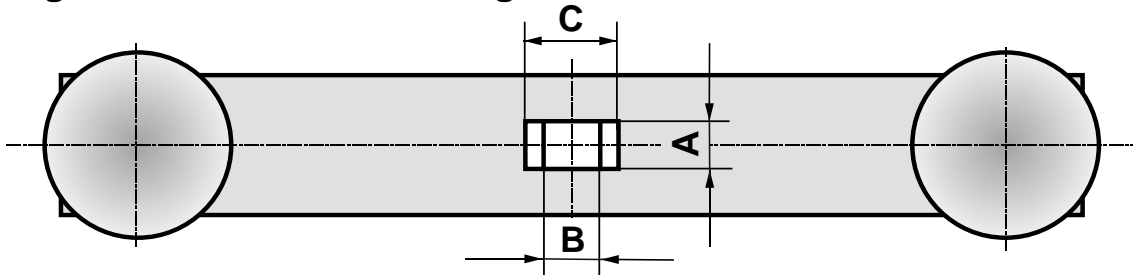


1. Zweck

Diese Norm legt die Maße der Zughakenöffnung an Modellfahrzeugen für vorbildgerechte Schraubenkupplungen fest.

2. Lage und Größe der Führung



Nenngröße	A	B	C
H0	1,1	1,2	C = B + s (s = Dicke der Pufferbohle)
S	1,65	1,8	
0	2,2	2,4	
I	3,3	3,6	
II	4,4	4,8	

Die in der Tabelle angegebenen Maße erlauben dem Zughakenschaft einen Schwenkbereich von ca. 60°.

Die Anwendung vorbildgerechter Schraubenkupplungen mit einem Puffer-an-Puffer-Fahren erfordert die Anwendung ausreichend großer Mindestradien (s. NEM 111 und Beiblatt). Pufferhöhe und -abstand siehe NEM 303.

